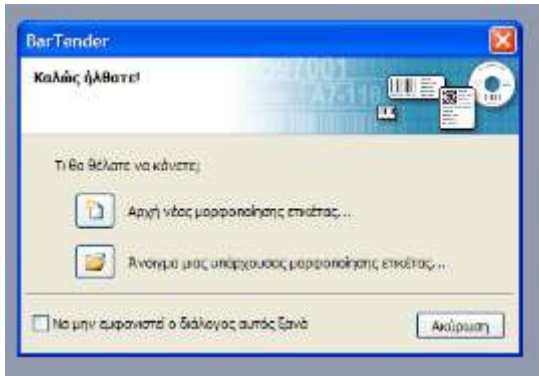


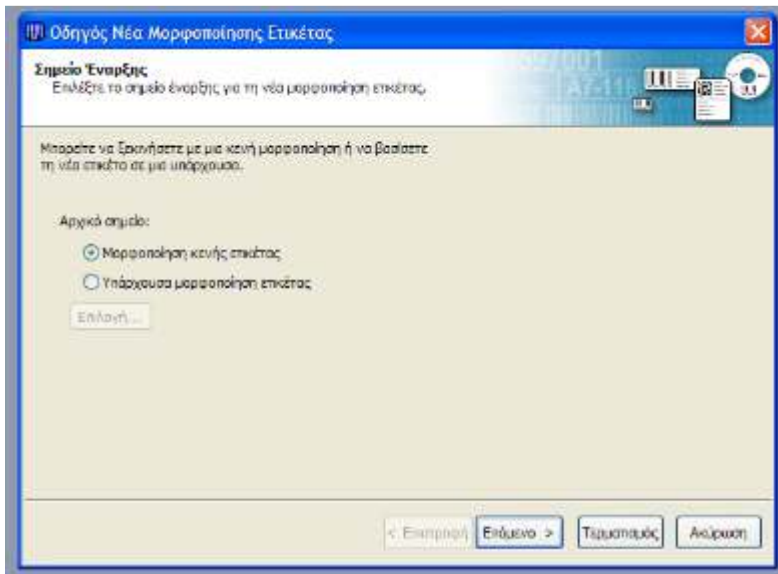
Άνω μπάρα προγράμματος σχεδίασης ετικετών BarTender Lite



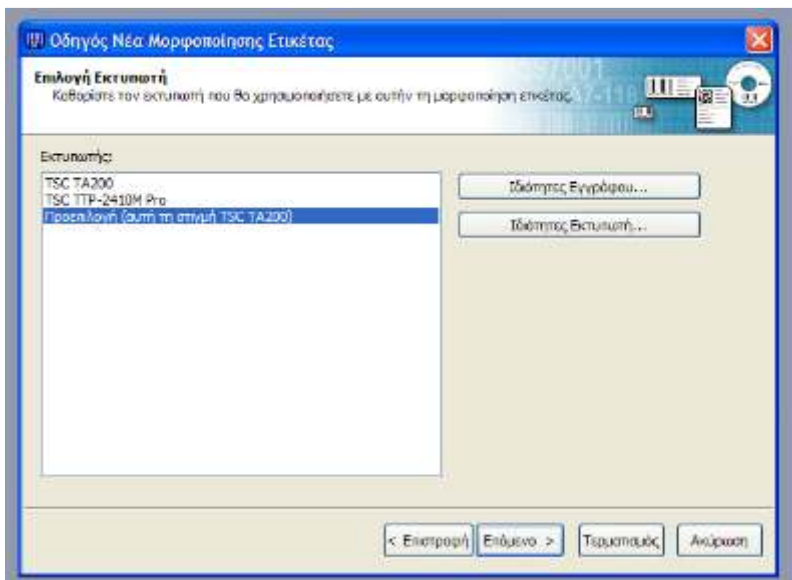
Μετά από την είσοδο μας στο BarTender επιλέγουμε την δημιουργία νέας ετικέτας ή το άνοιγμα μιας υπάρχουσας



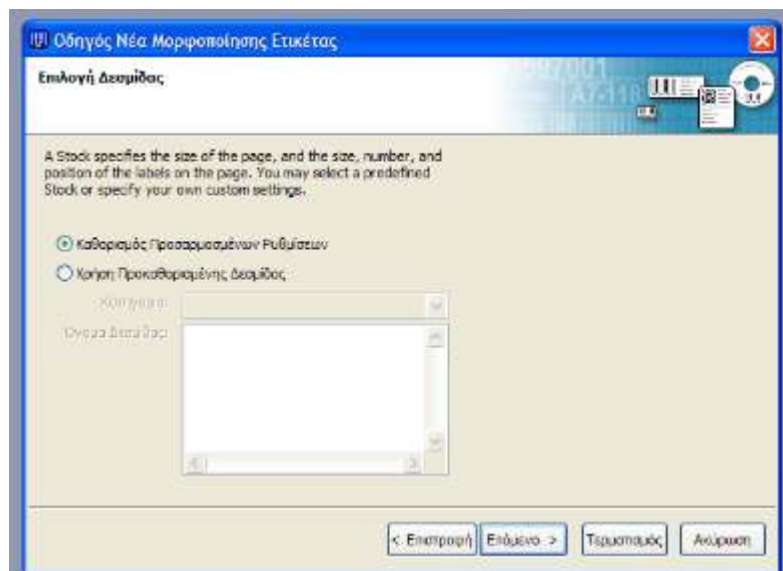
Για να δημιουργήσουμε νέα ετικέτα επιλέγουμε Μορφοποίηση κενής ετικέτας



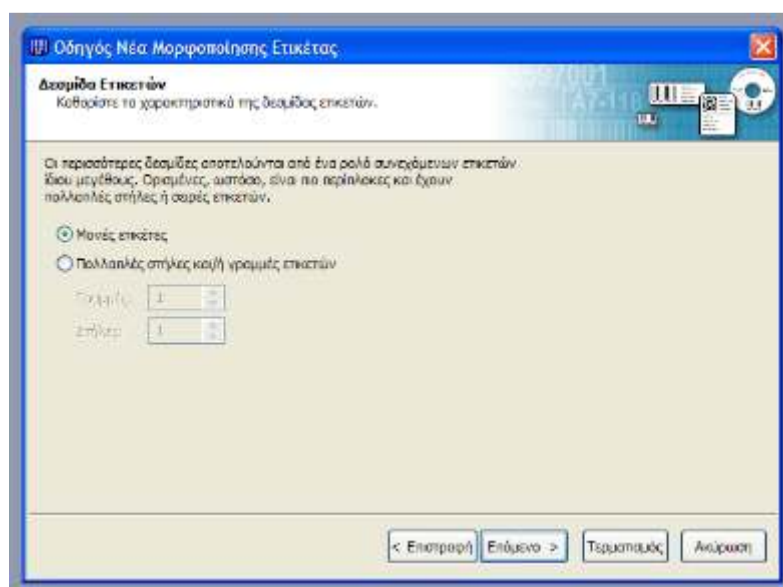
Επιλέγουμε τον εκτυπωτή από την λίστα εκτυπωτών



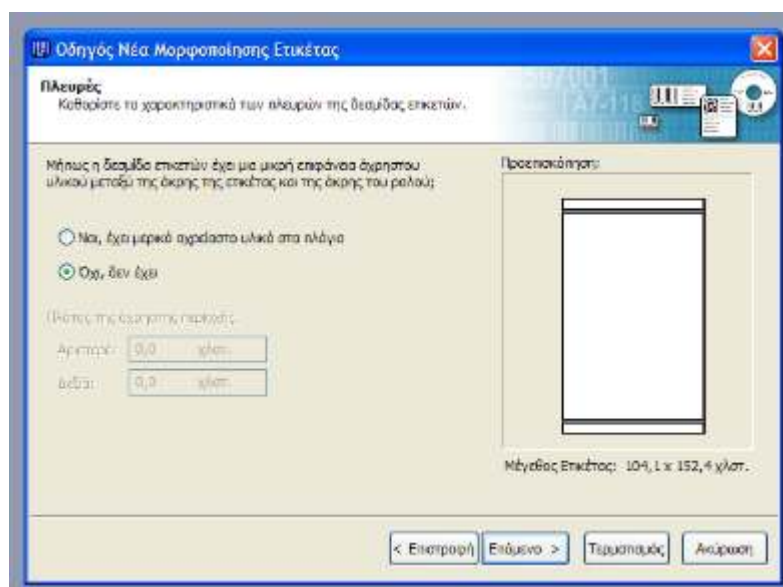
Επιλέγουμε Καθορισμός Προσαρμοσμένων Ρυθμίσεων



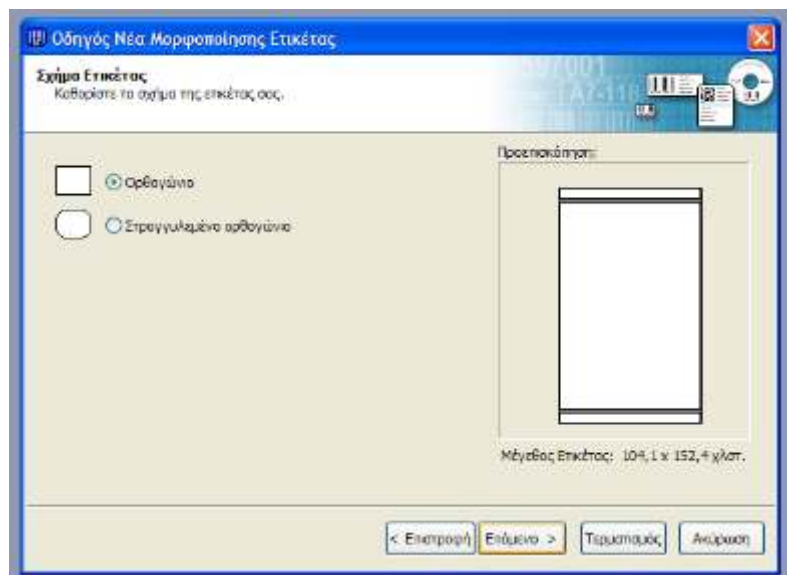
Επιλέγουμε Μονές ετικέτες ή Πολλαπλές στήλες αν η ετικέτες μας στο ρολό είναι σε περισσότερες στήλες



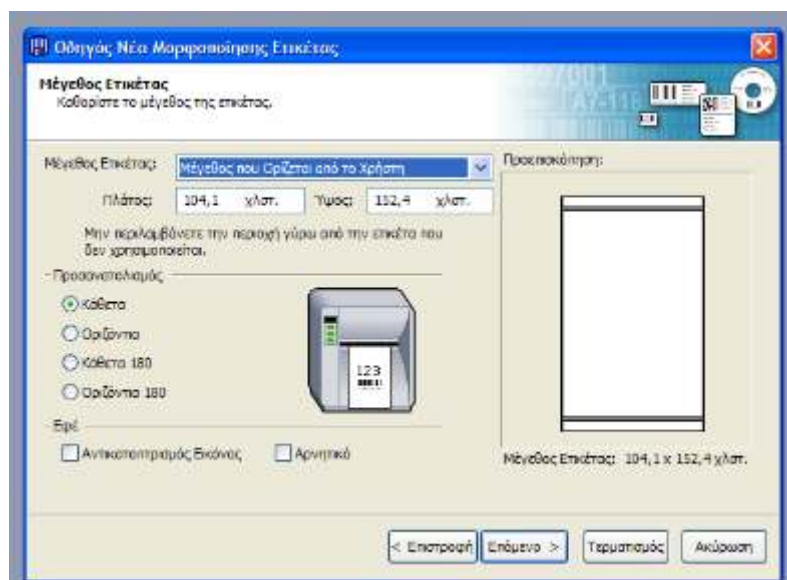
Επιλέγουμε δεξί – αριστερό περιθώριο ή κανένα περιθώριο



Επιλέγουμε αν η ετικέτα μας είναι ορθογώνια ή έχει στρογγυλεμένες γωνίες



Γράφουμε Πλάτος & Μήκος (Υψος) Ετικέτας



Ολοκλήρωση βλέπουμε μια προεπισκόπηση των επιλογών μας και πατάμε 'Τερματισμός'

